



# აივ ინფექცია

*გზამკვლევი  
ახალგაზრდული  
მუშაკებისთვის*

მომზადებულია  
საზოგადოებრივ  
გაერთიანება „ბემონში“



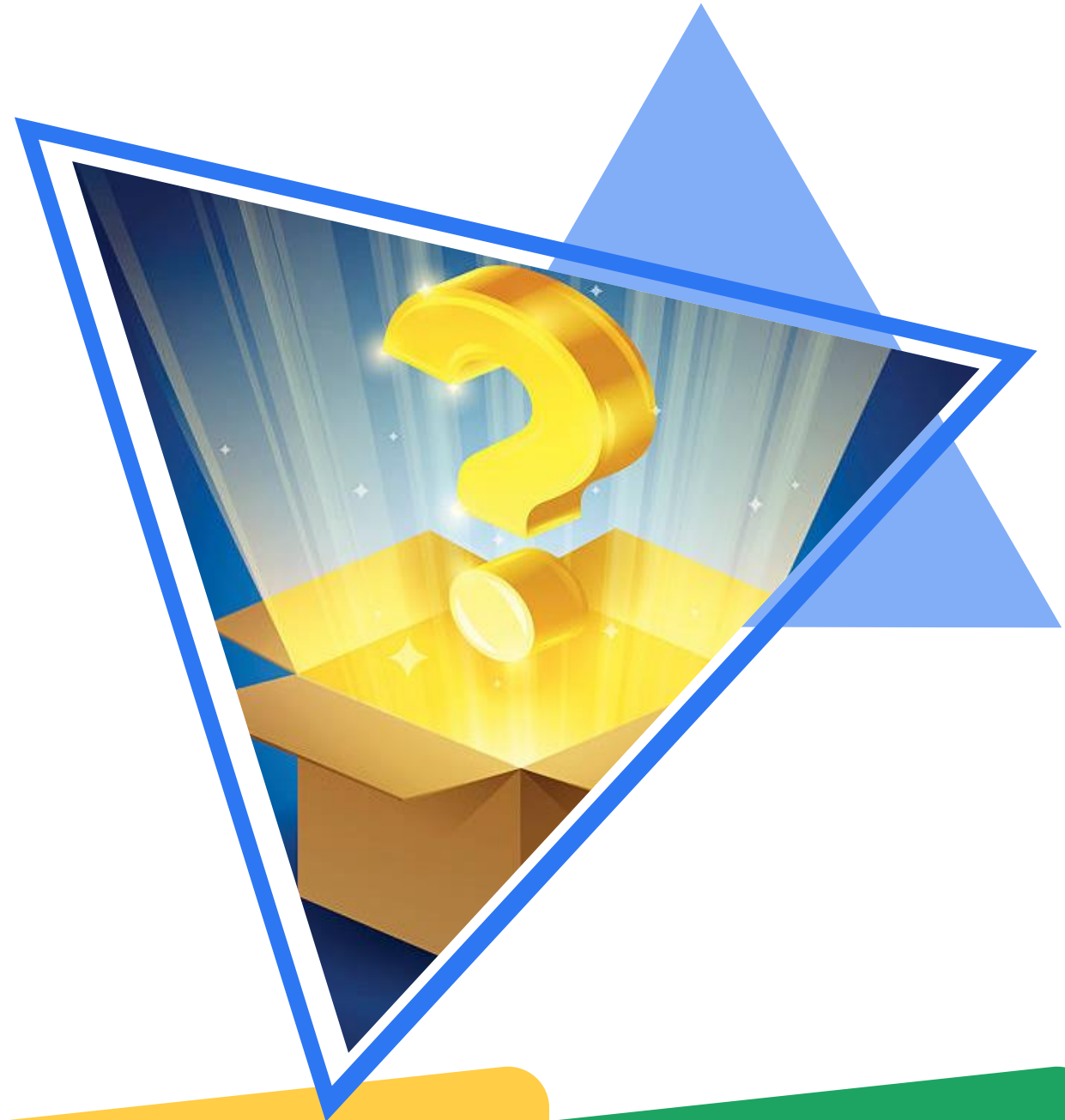
**გზამკვლევი** განკუთვნილია ახალგაზრდული მუშაკებისთვის, მოზარდებთან და ახალგაზრდებთან მომუშავე ორგანიზაციების წარმომადგენლებისთვის, ახალგაზრდა თანატოლგანმანათლებლებისთვის.

**გზამკვლევის** დახმარებით, მოზარდებსა და ახალგაზრდებს მიაწვდით აივ/შიდსის შესახებ საბაზისო ინფორმაციას თვალსაჩინო, გასაგები ფორმით.

**გზამკვლევში** მოცემულია მნიშვნელოვანი შეკითხვები და თემები. ახალგაზრდებთან გასაუბრების დროს სასურველია, ამ შეკითხვების საშუალებით ჯერ დაადგინოთ, რა იციან მათ ამა-თუ იმ საკითხის ირგვლივ და შემდეგ, მათი პასუხების მიხედვით გადაწყვიტოთ, გზამკვლევში აღწერილ რა ინფორმაციაზე უნდა გაამახვილოთ ყურადღება. ეცადეთ, გამოიყენოთ მოზარდებისათვის გასაგები ლექსიკა.

# შედეგით:

-  რა არის აივი?
-  რა არის შიდასი?
-  რა განსხვავებაა აივი-სა და შიდასს შორის?



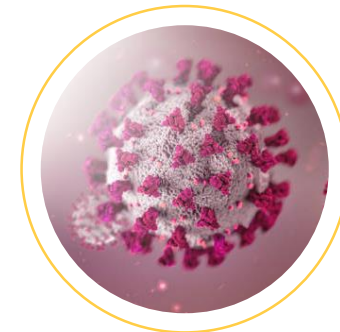


გადადის მხოლოდ ადამიანიდან ადამიანზე

იწვევს იმუნური სისტემის ფუნქციის დაქვეითებას

მიკროორგანიზმია, რომელიც ცოცხლობს ადამიანის უჯრედში და ანგრევს მას

**აივ-ი** - ეს არის ადამიანის ვირუსი, რომელიც ანადგურებს იმუნური სისტემის უჯრედებს

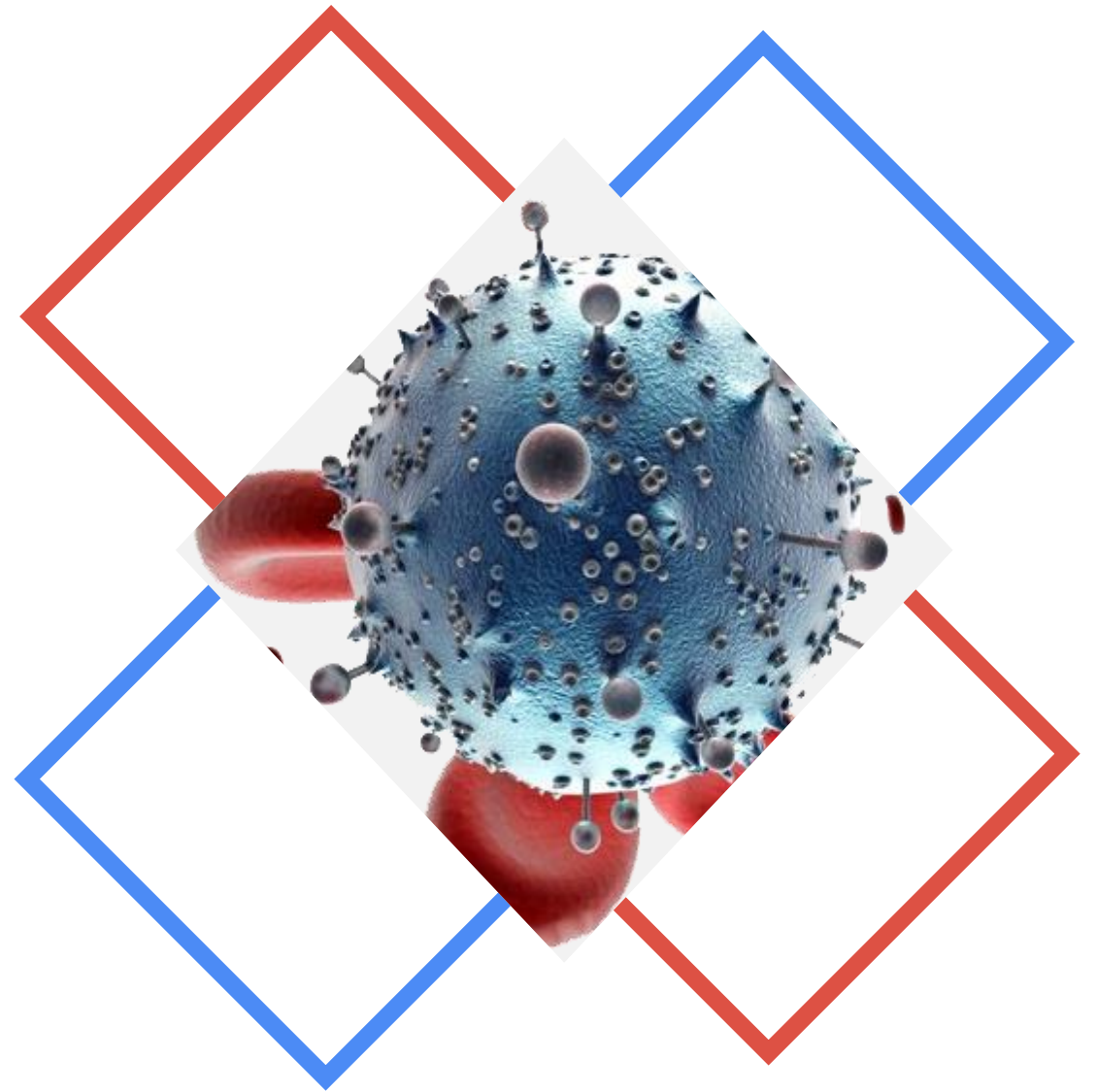


აივ, ადამიანის იმუნოდეფიციტის ვირუსი - ეს არის ვირუსი, რომელიც გარკვეული გზით ადამიანიდან ადამიანს გადაეცემა და იწვევს ადამიანის იმუნური სისტემის დარღვევას.



ვირუსი აზიანებს იმუნური სისტემის გარკვეულ უჯრედებს (ლიმფოციტებს), რომლებიც იცავენ ორგანიზმს სხვადასხვა ინფექციისაგან.

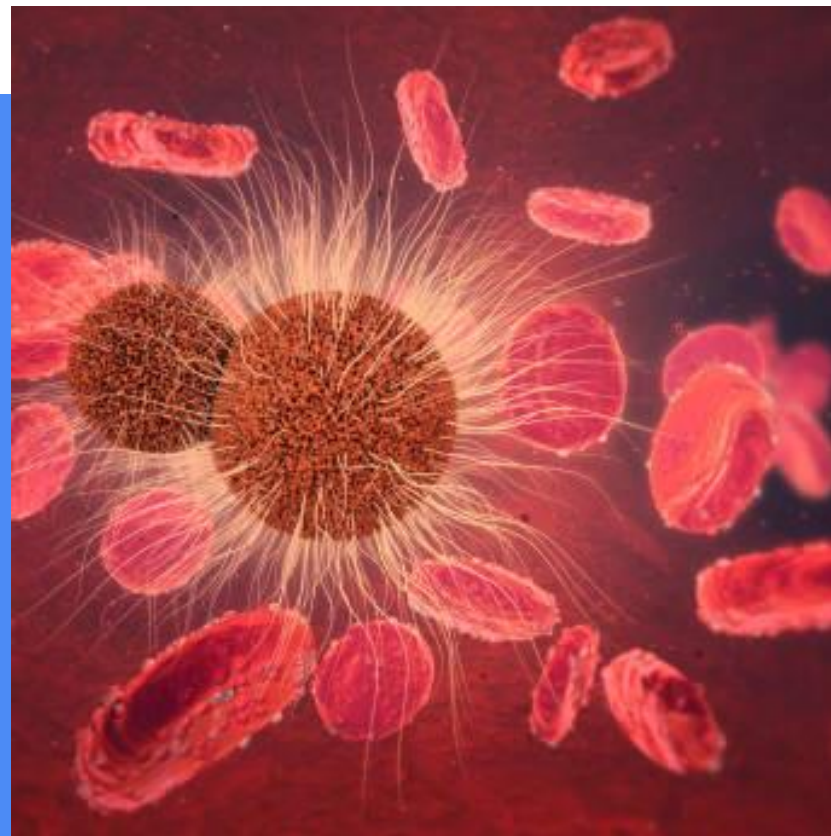
უჯრედში შეჭრის შემდეგ, აივ-ი გასამრავლებლად იყენებს ამ უჯრედის დნმ-ს, აფერხებს მის ნორმალურ ფუნქციონირებას და აქცევს ახალი ვირუსების წარმოქმნელ “ფაბრიკად”.

ამ უმნიშვნელოვანესი უჯრედების განადგურება თანდათან ასუსტებს იმუნურ სისტემას და ორგანიზმი ვეღარ ეწინააღმდეგება სხვადასხვა, ჭანმრთელი ადამიანისათვის უვნებელ ვირუსულ და ბაქტერიულ ინფექციებს, სიმსივნური უჯრედების გამრავლებას.



## აივ ინფექცია

-  **აივ ინფექცია** - ეს დაავადებაა, რომელიც ადამიანის ორგანიზმში აივ-ის შეჭრის შედეგად ვითარდება, მიმდინარეობს უსიმპტომოდ და შეიძლება გაგრძელდეს მრავალი წლის განმავლობაში.
-  ადამიანის ორგანიზმში მოხვედრის შემდეგ, იმუნოდეფიციტის ვირუსი იწყებს გამრავლებას და საშენ მასალად იყენებს იმუნური სისტემის შემადგენლობაში შემავალ უჯრედებს – ლიმფოციტებს და ნელ-ნელა ანადგურებს მათ, რასაც შედეგად იმუნური სისტემის თანდათანობითი დაზიანება მოყვება.





შესაძლებელია მისი შეძენა, ანუ ადამიანი შეიძლება დაინფიცირდეს



უცხო აგენტების შეჭრის მიმართ ორგანიზმის დაცვის უნარი



ნაკლოვანება



ავადმყოფური მდგომარეობისთვის დამახასიათებელი ნიშნების, სიმპტომების ერთობლიობა



**შიდსი** არის აივ ინფექციის განვითარების ბოლო სტადია, როდესაც ხდება კლინიკური სიმპტომების/დაავადებების გამოვლენა

**შიდსი** წარმოადგენს აივ-ინფექციის განვითარების იმ სტადიას, როდესაც ხდება კლინიკური სიმპტომების/სხვადასხვა დაავადების გამოვლენა.

სტადია, რომელსაც შიდსი ეწოდება, დგება მაშინ, როცა იმუნურ სისტემას აღარ გააჩნია ისეთ დაავადებებთან ბრძოლის უნარი, რომლებიც ადრე ორგანიზმისათვის საშიშროებას არ წარმოადგენდნენ.

ამ ეტაპზე ადამიანს იმუნური სისტემა საბოლოოდ უზიანდება და უვითარდება სხვადასხვა ინფექცია, დაავადება, ავთვისებიანი სიმსივნე, ნერვული სისტემის დაზიანება და ა.შ.



აივ-ი არის ვირუსი, რომელიც აზიანებს იმუნურ სისტემას, ხოლო **შიდსი** – ჭანმრთელობის პრობლემებისა და დაავადებების კომპლექსია, რომლებიც დაქვეითებული იმუნიტეტის ფონზე აღმოცენდება.





# შედეგით:



როგორ ინფიცირდება  
ადამიანი აივ-ით?



# აივ-ის გადაცემის გზები

აუხსენით:

აივ-ით გამოწვეული ინფექცია ვრცელდება მხოლოდ ადამიანიდან ადამიანზე. ინფექციის წყარო შეიძლება იყოს დაინფიცირებული ადამიანი დაავადების ნებისმიერ სტადიაზე, ე.ი. კლინიკური სიმპტომების არარსებობის დროსაც.

მოხდება თუ არა ინფიცირება, ამას ვირუსის კონცენტრაცია განსაზღვრავს. სისხლში კონცენტრაცია შეიძლება ძალიან მაღალი იყოს, მაშინ, როდესაც ნერწყვში ძალიან დაბალია (1000-ჯერ). უნდა გვახსოვდეს, რომ აივ-თან კონტაქტი, ძალიან მაღალი კონცენტრაციის დროსაც კი, ყოველთვის არ იწვევს ინფიცირებას.

ვირუსის გადაცემა ხდება მხოლოდ იმ შემთხვევაში, თუ ვირუსით ინფიცირებული ბიოლოგიური სითხე მოხვდა ჯანმრთელი ადამიანის სისხლში. დაინფიცირებისთვის საკმარისი კონცენტრაციით ვირუსი არის მხოლოდ ოთხ ბიოლოგიურ სითხეში: სისხლში, სპერმაში, საშოს გამონადენში და დედის რძეში.

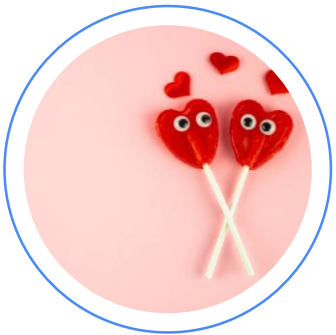


# აივ-ის გადაცემის გზები

1. აივ-ინფიცირებულ ადამიანთან დაუცველი სქესობრივი კონტაქტის დროს (სქესობრივი პარტნიორების ხშირი ცვლა დაინფიცირების რისკს ზრდის; სქესობრივი გზით გადამდები ინფექციების არსებობა ხელსაყრელ პირობებს ქმნის აივის გავრცელებისთვის);

2. აივ-ინფიცირებული ადამიანის სისხლის მოხვედრის გზით ჭანმრთელი ადამიანის ორგანიზმში (ეს შეიძლება მოხდეს აივ-ინფიცირებული დონორების სისხლის გადასხმით; არასტერილური სამედიცინო ხელსაწყოების, მათ შორის, სხვისი ნახმარი შპრიცის გამოყენებით; ყურების გახვრეტის ან სვირინგების (ტატუ) გაკეთების დროს დაბინძურებული ინსტრუმენტების გამოყენებით);

3. აივ-ინფიცირებული დედიდან შვილზე (ეს შეიძლება მოხდეს როგორც ორსულობის დროს, ასევე მშობიარობის პროცესში და ძუძუთი კვების დროს).



# შეკითხვები:



როგორ ხდება აივ ინფექციის დიაგნოზის დასმა?



რატომ უნდა ჩაიტაროს ადამიანმა აივ ტესტირება?



როგორ ტარდება აივ ტესტირება?



აივ-ი ჩვეულებრივი ვირუსი არ არის, რადგან ადამიანი შეიძლება ინფიცირებული იყოს წლების მანძილზე და არ იცოდეს ამის შესახებ.

აივ ინფექციის სტადიაზე ინფიცირებული ადამიანი ჩვეულებრივად გამოიყურება და თავსაც კარგად გრძნობს, მაგრამ შეუძლია, გადასდოს ინფექცია სხვებს.

არის თუ არა ადამიანი ინფიცირებული აივ-ით, დგინდება მხოლოდ სპეციალური ლაბორატორიული გამოკვლევის – ადამიანის იმუნოდეფიციტის ვირუსზე სისხლის ტესტირების საშუალებით.

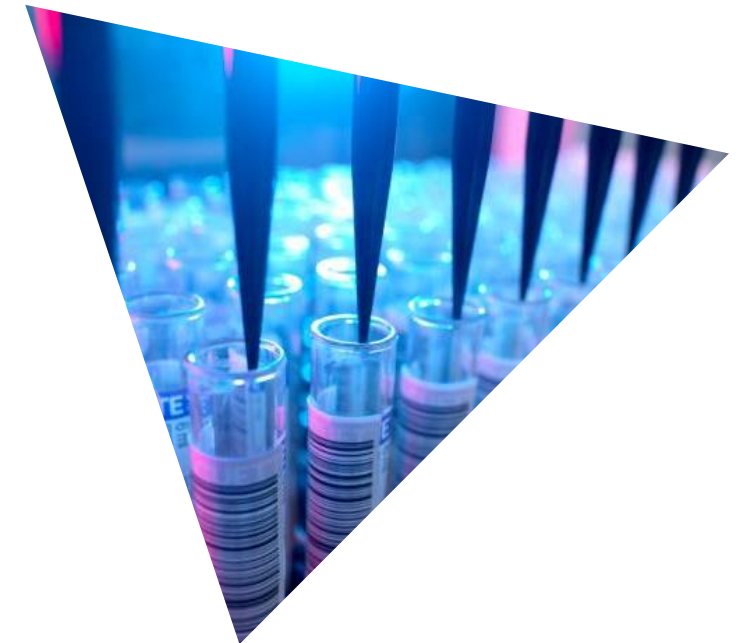


ანალიზის უარყოფითი (ნეგატიური) პასუხი ნიშნავს, რომ თქვენ არა ხართ აივ-ინფიცირებული, ხოლო დადებითი (პოზიტიური) პასუხი ნიშნავს იმას, რომ თქვენს ორგანიზმში არის ადამიანის იმუნოდეფიციტის ვირუსი.

აივ-ზე ტესტირების საშუალებით თავდაპირველად ხდება სისხლში სპეციფიკური ცილების – ანტისხეულების აღმოჩენა. ანტისხეულები იმუნური სისტემის ერთგვარი ჭარისკაცებია, რომლებიც ორგანიზმს ინფექციისაგან იცავს.

სისხლში ადამიანის იმუნოდეფიციტის ვირუსის მოხვედრის შემდეგ, იმუნური სისტემა იწყებს მისდამი ანტისხეულების გამომუშავებას. მინიმუმ სამი თვეა საჭირო იმისათვის, რომ ორგანიზმში საკმარისი რაოდენობით ანტისხეულები გამომუშავდეს, რათა მათი გამოვლენა მოხდეს ტესტირების მეშვეობით. ამ დროის განმავლობაში, ტესტი აივ-ანტისხეულებზე უარყოფითია, მიუხედავად იმისა, რომ ადამიანის სისხლში არის ვირუსი.

დროს ინფიცირების მომენტიდან იმ მომენტამდე, როცა დღეისათვის ცნობილი მეთოდებით ანტისხეულების განსაზღვრა ხდება, ეწოდება ფანჯრის პერიოდი.



სწორედ ფანჯრის პერიოდში, აივ ინფიცირებული ადამიანიდან ვირუსის სხვებზე გადაცემის ალბათობა მაღალია. ამრიგად, შეიძლება ვირუსი გადაეცეს მეორე ადამიანს მაშინ, როცა ტესტი აივ-ანტისხეულებზე უარყოფითია.



თუკი პირველი ტესტი უარყოფითია, მაგრამ არსებობდა დაინფიცირების რისკი, რეკომენდებულია სამი თვის შემდეგ კვლავ ჩატარდეს აივ-ანტისხეულებზე ტესტირება.

თუ ანტისხეულებზე ტესტირების შედეგად გამოვლინდა დადებითი პასუხი, ადამიანმა უნდა ჩაიტაროს დამატებითი - დამადასტურებელი გამოკვლევები და მხოლოდ ამის შემდეგ დადგინდება ზუსტად, არის თუ არა ის ინფიცირებული.

სწრაფი, მარტივი და ანონიმური ტესტირებით შეგიძლიათ გაიგოთ, ხართ თუ არა აივ ინფიცირებული. სწრაფი ტესტირებისათვის საკმარისია თითოეული ალბერული რამდენიმე წვეთი სისხლი და 20 წუთი შედეგის მისაღებად.

**აივ სტატუსი** ასახავს ადამიანის ორგანიზმში აივ ინფექციის არსებობას ან არარსებობას. აივ სტატუსი შეიძლება იყოს უარყოფითი (ორგანიზმში არ არის აივ ინფექცია) ან დადებითი (ორგანიზმი ინფიცირებულია აივ-ით). თუ აივ-ის გამოსავლენი ტესტირება არ ჩატარებულა, ამბობენ, რომ ადამიანის აივ სტატუსი გაურკვეველია.

### უარყოფითი სტატუსი

- ამ მომენტისათვის ორგანიზმში აივ-ი არ არის
- შეწყვიტე სარისკო ქცევა
- არ ნიშნავს, რომ მომავალშიც დაზღვეული ხარ
- თუკი ბოლო პერიოდში გქონდა სარისკო ქცევა, ამ ქცევიდან სამი თვის თავზე კიდევ ჩაიტარე ტესტირება

### დადებითი სტატუსი

- ორგანიზმში არის აივ
- გაქვს აივ ინფექცია, მაგრამ არ ნიშნავს, რომ აუცილებლად გაქვს შიდსი
- არ გადასცე ვირუსი სხვებს
- დაიწყე მკურნალობა - დღეს აივ ინფექცია აღარ არის განაჩენი, ის არის ქრონიკული მართვადი ავადმყოფობა და მისი დროული გამოვლენისა და მკურნალობის შემთხვევაში შენს სიცოცხლეს საფრთხე არ დაემუქრება.



საზოგადოებრივი გაერთიანება ბემონი  
თბილისი, ანა პოლიტკოვსკაიას 8  
<http://bemonidrug.org.ge>  
ელ. ფოსტა: [bemoni@bemoni.ge](mailto:bemoni@bemoni.ge)